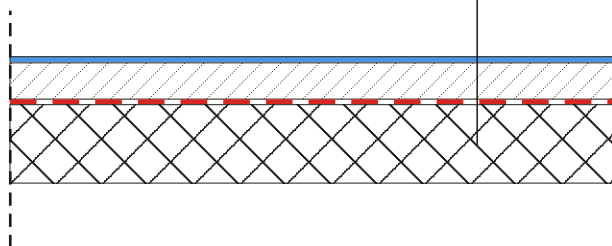


EPOXY PODOVI I PREMAZI U ZAVISNOSTI OD NAMENE OBJEKTA

DRAMIN

Savremeni građevinski materijali

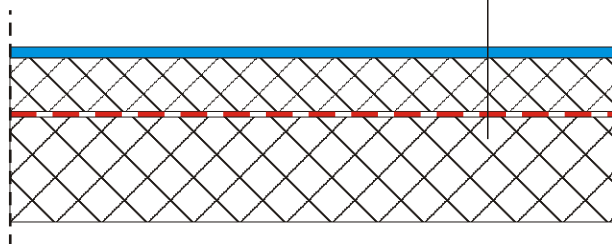
Rešenje poda za individualne garaže



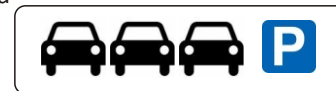
- Izolit EPOXY ART premaz
- Lako armirana cementna košuljica
- Izolit FLEX Aquastop hidroizolacija
- Armiranobetonska ploča



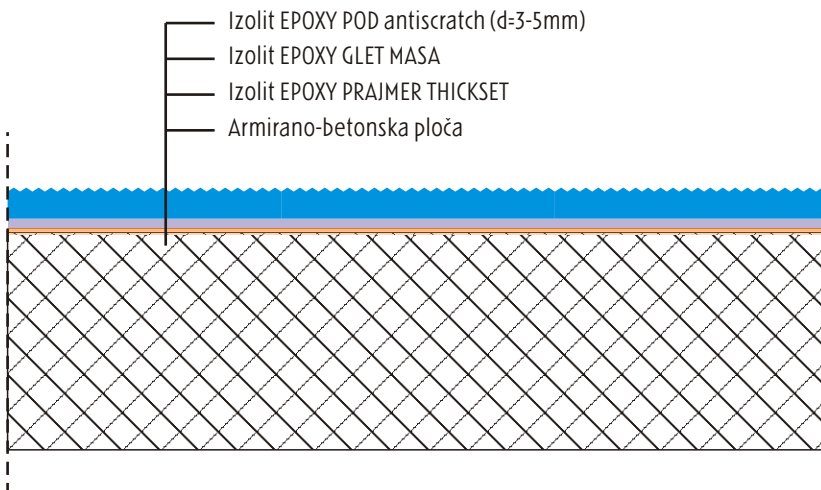
Rešenje poda za javne garaže



- Izolit EPOXY PREMAZ sa kvarcnim posipom
- Armiranobetonska ploča
- Izolit POLYCOAT ELASTIC elastična hidroizolacija
- Armiranobetonska ploča



Rešenje poda za utovarno-istovarne rampe u industrijskim objektima



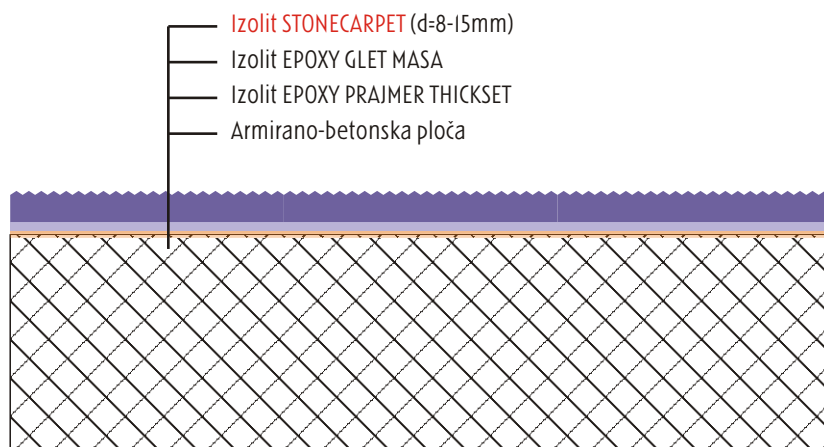
- Izolit EPOXY POD antiscratch (d=3-5mm)
- Izolit EPOXY GLET MASA
- Izolit EPOXY PRAJMER THICKSET
- Armirano-betonska ploča



EPOXY PODOVI I PREMAZI U ZAVISNOSTI OD NAMENE OBJEKTA

DRAMIN
Savremeni građevinski materijali

Podovi u klaničnoj industriji (na mestima gde se očekuju izuzetno velika mehanička i hemijska opterećenja)



1. Individulane garaže:

Ugradnja tankoslojnog epoxy premaza Izolit EPOXY ART. Pre ugradnje premaza obavezno je brušenje podloge. Podloga mora biti hidroizolovana i suva (max. vlažnost do 4%). Izolit EPOXY ART se nanosi u dva sloja nakon nanošenja prajmera - Izolit EPOXY ART Prajmer. Debljina sloja iznosi 0,4-0,5mm.

Utrošak materijala:

- Izolit EPOXY ART Prajmer 0,20 kg/m²
- Izolit EPOXY ART 0,30-0,35 kg/m²

2. Javne garaže:

Ugradnja debeloslojnog epoksi premaza Izolit EPOXY PREMAZ. Pre ugradnje premaza obavezno je brušenje podloge. Podloga mora biti hidroizolovana i suva (max. vlažnost do 4%). Izolit EPOXY PREMAZ se nanosi u dva sloja nakon nanošenja prajmera - Izolit EPOXY PRAJMER THICKSET. Debljina sloja iznosi 0,6-0,9 mm. Premaz se može ojačati kvarcnim filerom radi protivkliznosti i povećanja čvrstoće na habanje.

Utrošak materijala:

- Izolit EPOXY PRAJMER THICKSET 0,25-0,30 kg/m²
- Izolit EPOXY PREMAZ 0,60-0,75 kg/m²
- Izolit EPOXY FILLER 0,50-0,70 kg/m²

3. Utovarno - istovarne rame:

Ugradnja poda- Izolit EPOXY POD. Pre ugradnje poda obavezno je brušenje podloge. Podloga mora biti hidroizolovana i suva (max. vlažnost do 4%). Izolit EPOXY POD se nanosi u jednom sloju nakon nanošenja prajmera - Izolit EPOXY PRAJMER THICKSET i gletovanja podloge mešavinom navedenog prajmera i kvarcnog filera potrebne granulacije. Debljina sloja iznosi 3-5 mm. Pod se posipa kvarcnim filerom (Izolir FILLER M) radi povećanja čvrstoće na habanje i grebanje.

Utrošak materijala:

- Izolit EPOXY PRAJMER THICKSET 0,50-0,70 kg/m²
- Izolit EPOXY POD 2,00 - 4,00 kg/m²
- Izolit EPOXY FILLER 0,70-0,80 kg/m²

4. Klanična industrija:

Ugradnja poda- Izolit STONECARPET. Pre ugradnje poda obavezno je brušenje podloge. Podloga mora biti hidroizolovana i suva (max. vlažnost do 4%). Izolit EPOXY POD se nanosi u jednom sloju nakon nanošenja prajmera - Izolit EPOXY PRAJMER THICKSET i gletovanja podloge mešavinom navedenog prajmera i kvarcnog filera potrebne granulacije. Debljina sloja iznosi 8-16 mm. Ugrađeni pod je blago hrapav i protivklizan.

Utrošak materijala:

- Izolit EPOXY PRAJMER THICKSET 0,50-0,70 kg/m²
- Izolit EPOXY STONECARPET..... 15 - 30 kg/m²

ZAHTEVI U POGLEDU KVALITETA BETONSKE PODLOGE (ZAJEDNIČKO ZA SVE EPOXY PODOVE)

- Pritisna čvrstoća betona min. 25MPa
- Čvrstoća na čupanje min. 1,5MPa
- Vlažnost betona max. 4%

Tehnički listovi:

- Izolit EPOXY ART
- Izolit EPOXY PREMAZ

PREUZI

PREUZI

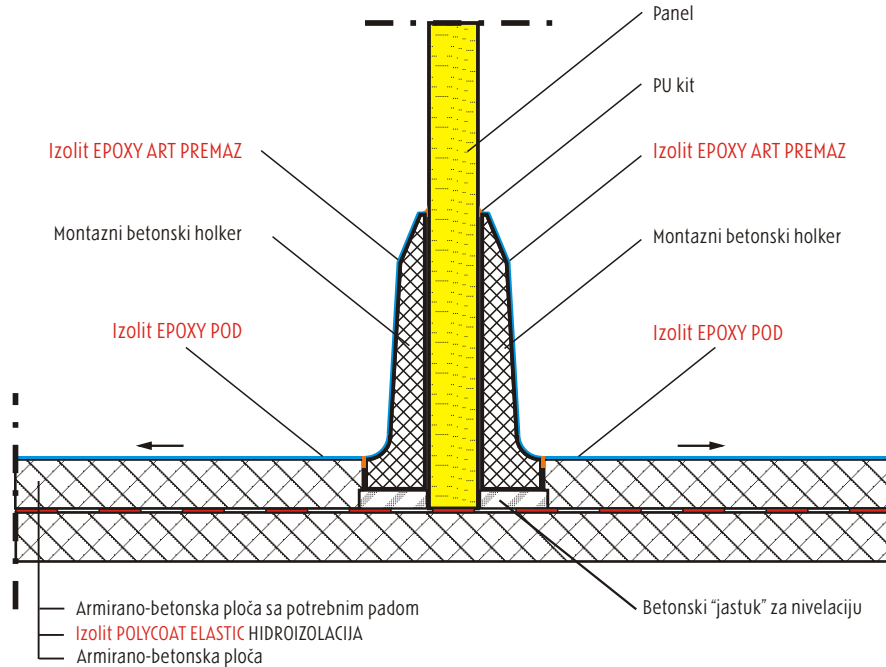
- Izolit EPOXY POD

PREUZI

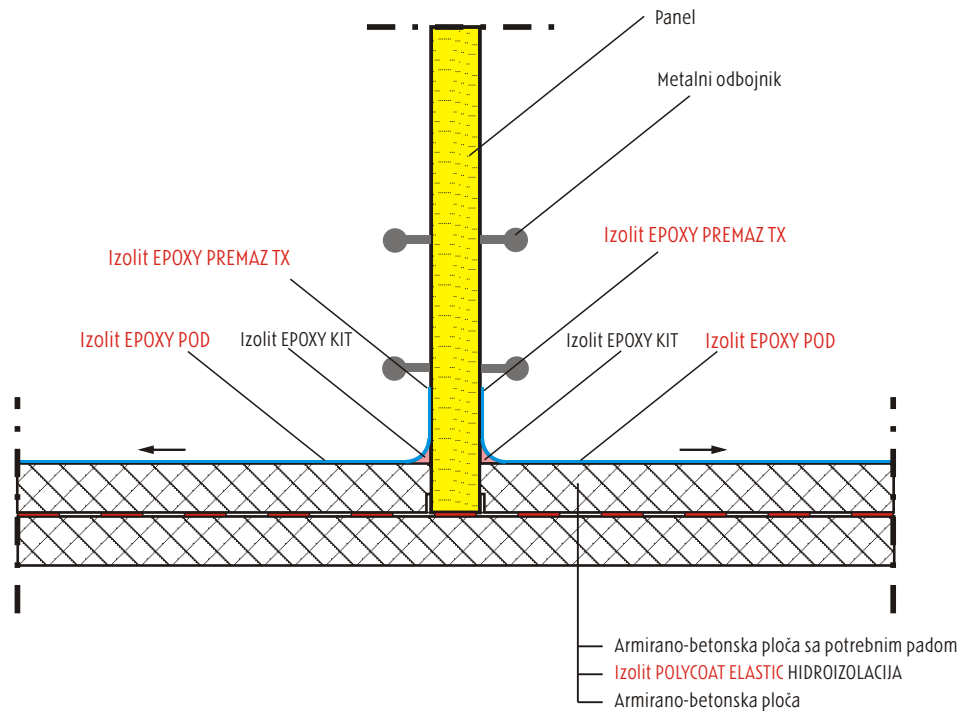
OBRADA HOLKERA PO HACCP STANDARDIMA U OBJEKTIMA PREHRAMBENE INDUSTRIJE

DRAMIN
Savremeni građevinski materijali

Varijanta 1 - ugradnja gotovih betonskih holкера oko panela



Varijanta 2 - formiranje holкера od epoksi kita



Tehnički listovi:

- Izolirani EPOXY POD
- Izolirani EPOXY PREMAZ
- Izolirani EPOXY ART



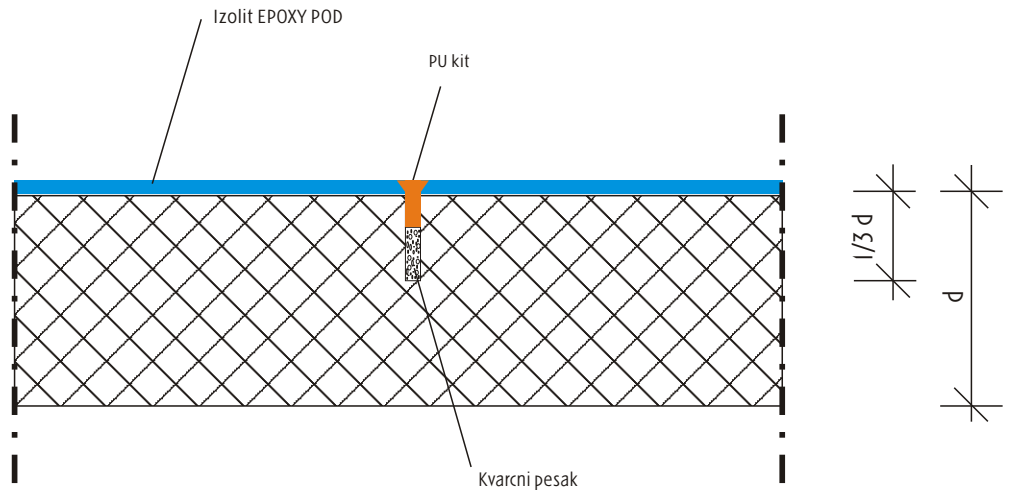
- Izolirani POLYCOAT ELASTIC



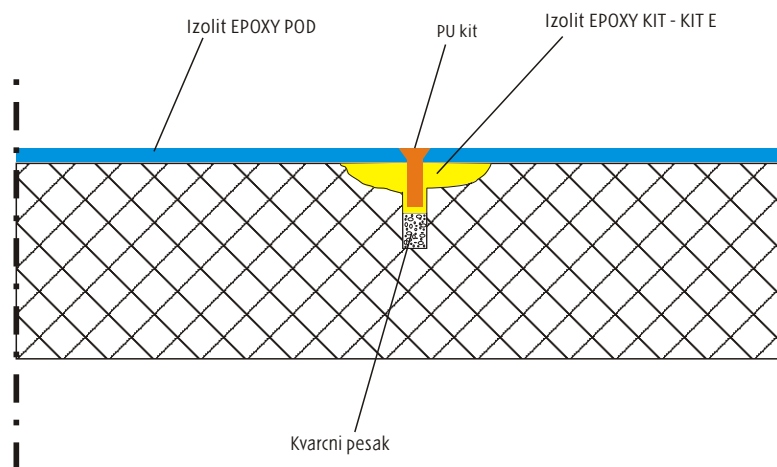
OBRADA - ZAPTIVANJE DILATACIJA I SPOJEVA PRILIKOM UGRADNJE EPOXY PODA

DRAMIN
Savremeni građevinski materijali

Obrada radnih dilatacija kod novih ploča



Obrada oštećenih dilatacija Epoxy kitom



Obrada oko slivnika

